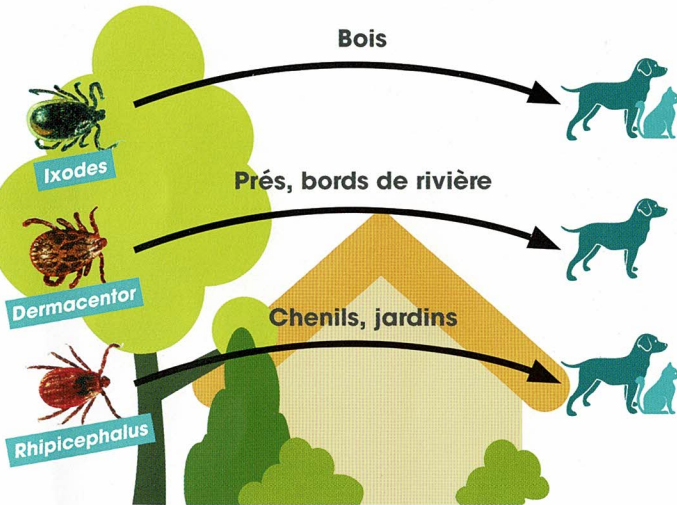


LES TIQUES

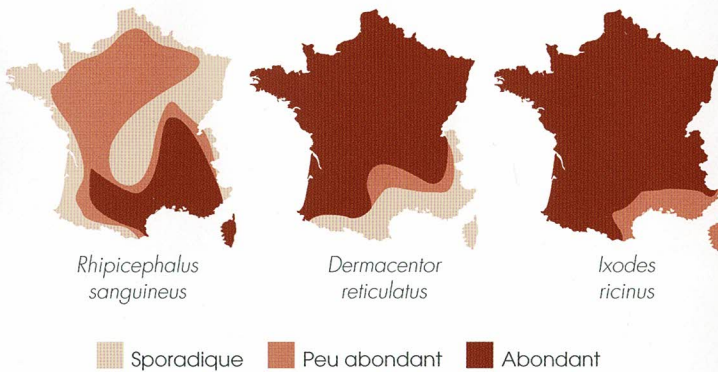
Trois genres principaux en France

Elles vivent dans les **forêts, prés, jardins** et même dans les **espaces verts** des centre-villes.



Risque important de contact avec les tiques en France

La présence des maladies est fonction de la **répartition géographique** des tiques vectrices.



Source : www.esccap.fr 2012



Tous les chiens sont exposés au risque

Une menace à ne pas négliger

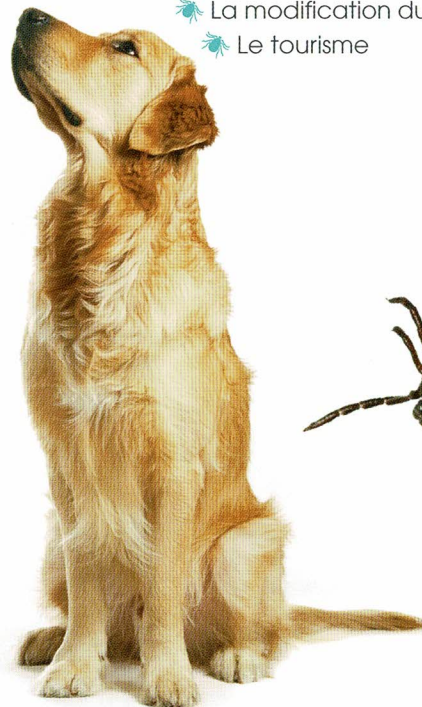
Transmission de maladies

Les tiques se fixent dans une **zone à peau fine** et **se gorgent de sang**. Au cours de ce repas de sang qui dure en moyenne 5 à 7 jours, **les tiques peuvent transmettre des agents responsables de maladies**.

Le risque de transmission est maximal à partir de 48 heures de fixation sur la peau.

Probable extension de ces maladies en lien avec :

- Le réchauffement climatique
- La modification du paysage
- Le tourisme



LES MALADIES TRANSMISES PAR LES TIQUES



La piroplasmose ou babésiose

C'est la maladie vectorielle **la plus fréquente en France** avec 140 000 cas / an. Elle est due à un **parasite du sang** qui détruit les globules rouges. L'animal peut garder des séquelles au niveau du rein et du foie, voire mourir.

La maladie de Lyme ou borréliose

Elle est **commune à l'homme et au chien**. La fréquence de cette maladie est estimée à environ 500 cas / par an chez le chien. Cependant ce chiffre est probablement sous-estimé car **la maladie est difficile à diagnostiquer**. Les symptômes peuvent apparaître plusieurs mois après la piqûre. Et la maladie peut laisser des séquelles.

L'ehrlichiose

Les **bactéries transmises par les tiques** se multiplient dans le sang. Les chiens atteints peuvent présenter de la **fièvre**, des **hémorragies** et **divers organes peuvent être touchés**. Cette maladie peut être mortelle.



À SAVOIR

Des vaccins permettent de protéger efficacement votre chien contre la piroplasmose et contre la maladie de Lyme.